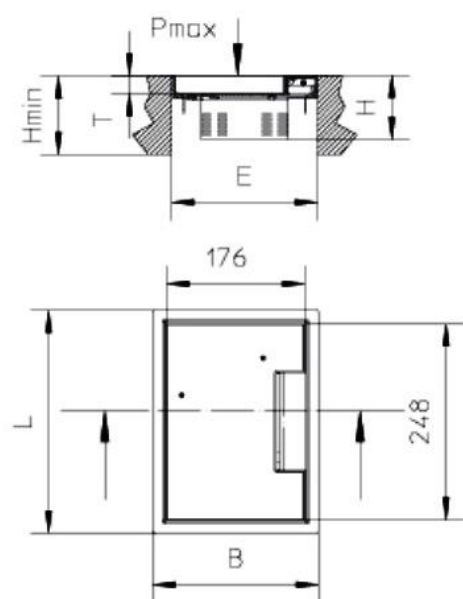


UEKDD2 V E, boîte de raccordement rectangulaire, 2 boîtes d'appareillage UG



Le rebord, le couvercle autofermant avec sortie latérale et le levier autofermant sont fabriqués en acier inoxydable.

La sortie de câbles s'ouvre vers le haut.

Le rebord a une bride protégeant le revêtement de sol.

Le couvercle a une épaisseur de 2 mm et la profondeur de pose pour le revêtement de sol est de 12 ou 22 mm.

Le rebord a des grilles dans lesquelles, au maximum, 2 boîtes d'appareillage UG peuvent être fixées à la hauteur souhaitée, sur une distance de 30 mm.

Un maximum de 16 modules de 22,5 x 45 mm s'insèrent dans les boîtes d'appareillage.

Le jeu de griffes fourni fixe la boîte de raccordement dans la chape ou dans une dalle d'un sol rehaussé.

Le joint fourni en caoutchouc assourdit le bruit des pas.



A utiliser pour des revêtements à nettoyer à sec

Degré d'étanchéité :
non utilisé IP30
utilisé IP 20

La boîte de raccordement est testée conformément à la norme NBN EN 50085.

E acier inoxydable V2A

Référence	H [mm]	Hmin [mm]	B [mm]	L [mm]	E [mm]	T [mm]	Pmax [kN]	Boîtes UG	P [kg]
UEKDD2 15-V E	72	90	210	283	186 x 261	12	1,5	2	1,71
UEKDD2 25-V E	82	100	210	283	186 x 261	22	1,5	2	2,50

La livraison comprend 2 griffes UDBS 40-80

La livraison comprend 1 joint UGD2-V 2

8/05/2018