

## Treillis Rejiband Rapide H = 100 mm, Black C8



Le treillis à câbles Rapide est fabriqué en fils d'acier et est pourvu d'un revêtement minéral organique noir Black C8 selon NBN EN ISO 2081.

Ce revêtement est résistant à la corrosion classe 8 conformément à la NBN EN 61537.

Aucun accouplement est nécessaire grâce aux accouplements préassemblés.

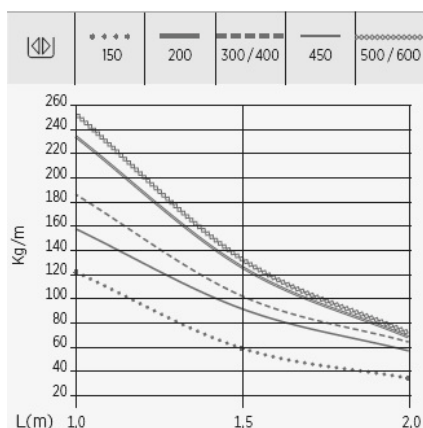
Le treillis à câbles électro-soudé, avec des mailles de 50 x 100 mm, a une section en forme de U.

Grâce aux mailles, il y a une ventilation optimale.

Les embouts des rebords droits sont arrondis pour éviter les blessures personnelles ou l'endommagement des câbles.

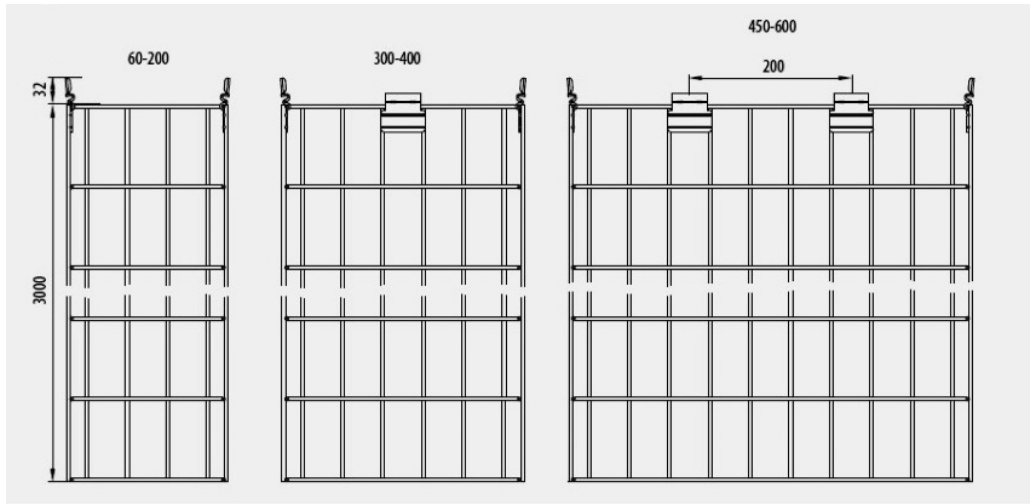
Référence	A [mm]	H [mm]	L [mm]	Ø fil [mm]	Section [mm <sup>2</sup> ]	Poids [kg/m]
60583100	100	100	3000	4,5	7742	1,245
60583150	150	100	3000	4,5	13352	1,337
60583200	200	100	3000	5,0	16596	1,972
60583300	300	100	3000	5,0	25716	2,400
60583400	400	100	3000	5,0	34836	2,853
60583450	450	100	3000	5,0	39396	2,956
60583500	500	100	3000	5,0	43956	3,281
60583600	600	100	3000	5,0	53076	3,710

La charge maximale d'utilisation (CMU) et la distance entre les points d'appui :



Les valeurs sont obtenues lors des essais conformément à la norme NBN EN 61537, avec un coefficient de sécurité de 1,7, sans jamais atteindre le point de rupture.

Les accouplements se situent à une distance entre  $L/4$  et  $L/5$ ,  $L$  étant la distance entre les supports. La longueur de l'extrémité d'un tracé de chemin de câbles, sans aucun accouplement, ne doit pas dépasser  $0,4L$  après le dernier support.



8/06/2023