

Treillis Rejiband Rapide H = 60 mm, Black C8



Le treillis à câbles Rapide est fabriqué en fils d'acier et est pourvu d'un revêtement minéral organique noir Black C8 selon NBN EN ISO 2081.

Ce revêtement est résistant à la corrosion classe 8 conformément à la NBN EN 61537.

Aucun accouplement est nécessaire grâce aux accouplements préassemblés.

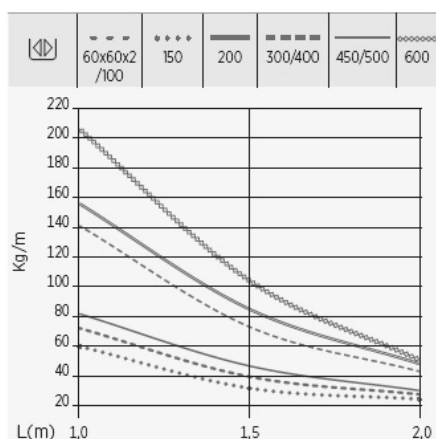
Le treillis à câbles électro-soudé, avec des mailles de 50 x 100 mm, a une section en forme de U.

Grâce aux mailles, il y a une ventilation optimale.

Les embouts des rebords droits sont arrondis pour éviter les blessures personnelles ou l'endommagement des câbles.

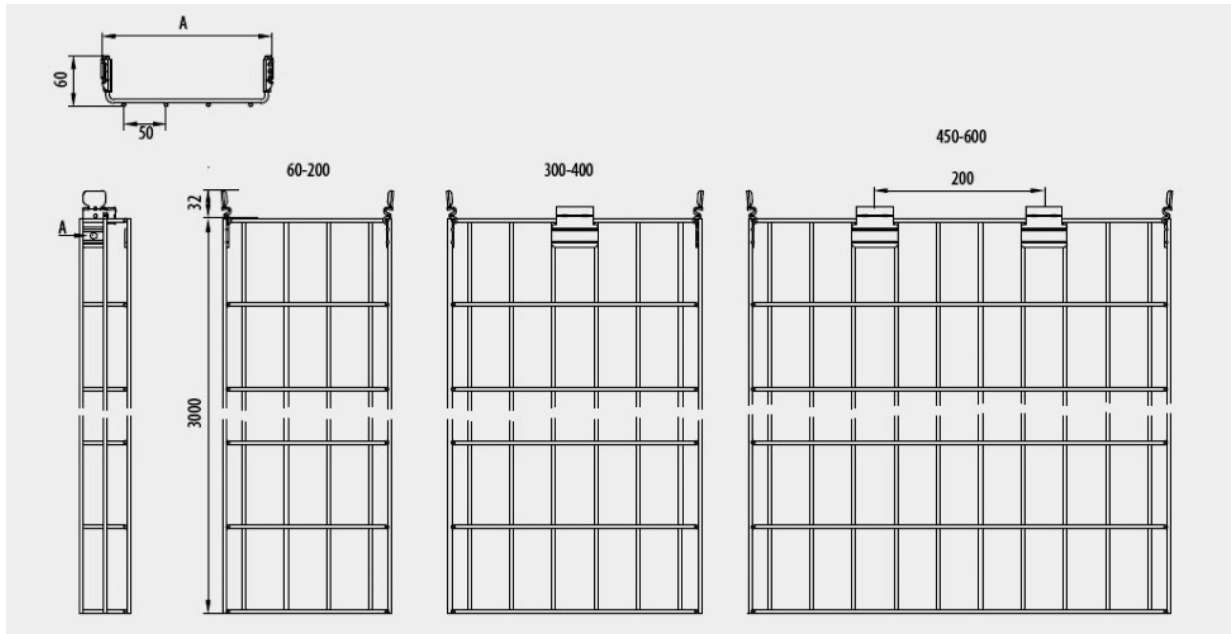
Référence	A [mm]	H [mm]	L [mm]	Ø fil [mm]	Section [mm ²]	Poids [kg/m]
60582060	060	60	3000	4,0	2492	0,599
60582100	100	60	3000	4,0	4442	0,833
60582150	150	60	3000	4,5	6976	0,961
60582200	200	60	3000	4,5	9586	1,237
60582300	300	60	3000	5,0	14420	1,949
60582400	400	60	3000	5,0	19540	2,409
60582450	450	60	3000	5,0	22100	2,469
60582500	500	60	3000	5,0	24660	2,822
60582600	600	60	3000	5,0	29780	3,238

La charge maximale d'utilisation (CMU) et la distance entre les points d'appui :



Les valeurs sont obtenues lors des essais conformément à la norme NBN EN 61537, avec un coefficient de sécurité de 1,7, sans jamais atteindre le point de rupture.

Les accouplements se situent à une distance entre L/4 et L/5, L étant la distance entre les supports. La longueur de l'extrémité d'un tracé de câbles, sans aucun accouplement, ne doit pas dépasser 0,4L après le dernier support.



8/06/2023