

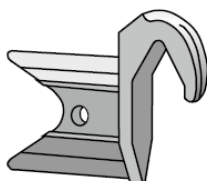
## Dérivation fixe crochet 4



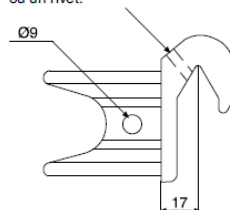
**WIBE**

Pour changements de direction 90°.

WEF-0001

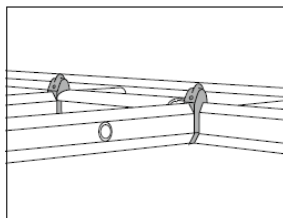


Trou Ø5 mm, pour fixation sur le longeron à l'aide d'une vis parker ou un rivet.

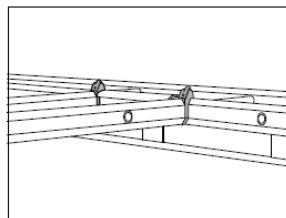


	Aluminium no d'article C*	Aluminium blanc no d'article C*	poids kg/100 pc
Dérivation fixe crochet 4	709017 4	714067 1	8
*EAN-code=732167+no d'article+C (chiffre de contrôle)			

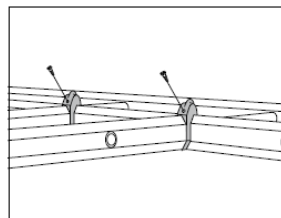
### Application et installation



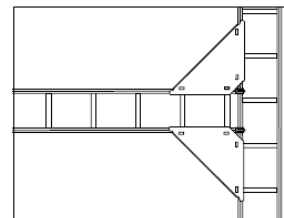
La crochette utilisée pour un changement de direction 90°. L'accouplement 22 peut aussi être utilisé pour des angles droits.



KHZSP, KHZSPZ, KHZPS, KHZ ou KHZP utilisée pour changement de direction horizontal 90° à partir de KHZV avec dérivation fixe crochet 4. Utilisez le profilé de protection 28P (couper sur mesure).



Un trou ø 5 mm est prévu pour la fixation sur le longeron à l'aide d'une vis parker ou un rivet.



Les cornières 33 sont recommandées pour supporter les câbles dans les changements de 90° à la horizontale.

4/03/2015