

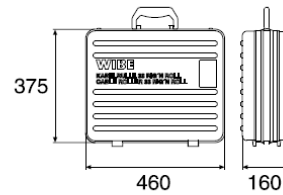
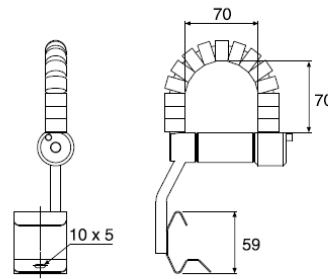
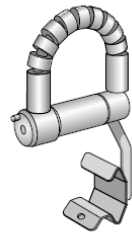
Enrouleuse de câbles 38



WIBE

S'adaptent sur toutes les échelles à câbles WIBE et leurs dérivations.

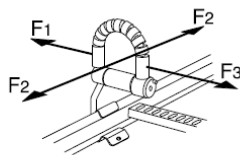
WEF-0001



	no d'article C*	INOX (AISI316L) no d'article C*	poids kg/100 pc
Enrouleuse de câbles 38		735998 1	48
Sac	780186 2		230
Set d'enrouleuses de câbles 66 (1 sac + 10 enrouleuses de câbles)	780187 9		710

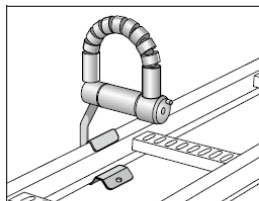
*EAN-code=732167+no d'article+C (chiffre de contrôle)

Charge de rupture

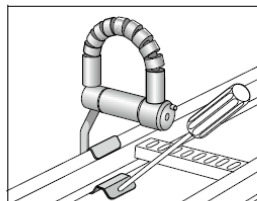


Charge tolérée $F_1=20$ kg (KHZ, KHZP, KHZV, KHZSP)
 Charge tolérée $F_2=50$ kg (KHZ, KHZP, KHZV, KHZSP)
 Charge tolérée $F_3=50$ kg (KHZ, KHZP, KHZV) 25 kg (KHZSP)

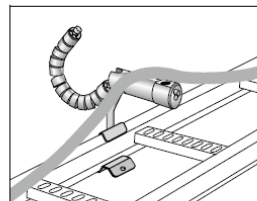
Application et installation



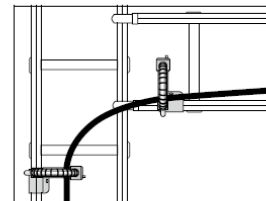
L'enrouleuse de câbles 38 se monte sur n'importe quelle échelle à câbles Wibe.



Utilisez un tournevis pour démonter l'enrouleuse de câbles.



Ouvrez l'enrouleuse de câbles en appuyant sur le bouton de verrouillage et en faisant pivoter la bride.



La bride est pourvue de roulettes mobiles facilitant le tirage des câbles dans les courbes et dérivations.

4/03/2015