

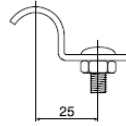
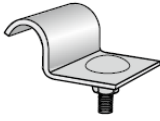
Etrier 43



WIBE

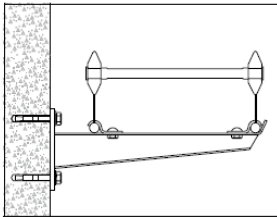
Pour le montage d'une échelle à câbles KHZV ou KHZPV sur des consoles, des support consoles etc.

WEF-0001

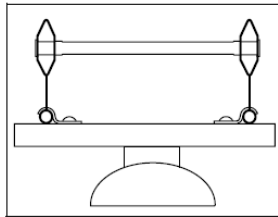


	galv. à chaud no d'article C*	ZINKPOX® blanc no d'article C*	poids kg/100 pc
Etrier 43 (boulon et écrou M8 inclus)	707511 9	714165 4	5
*EAN-code=732167+no d'article+C (chiffre de contrôle)			

Application et installation



Pour fixation des échelles à câbles KHZV ou KHZPV sur une console. En cas de charge réduite, un étrier, monté alternativement à gauche et à droite, suffit.



Le profilé 24/48 est fixé avec l'étrier 43 sous l'échelle renforcée. Pratique pour p.ex. porteurs d'armatures.

3/03/2015