

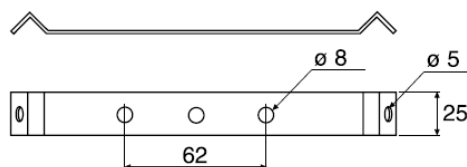
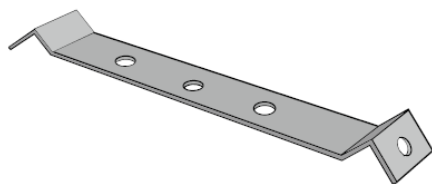
Etrier pour éclairage 200



WIBE

Pour fixer des luminaires aux échelles KHZV et KHZPV, largeur 200 mm.

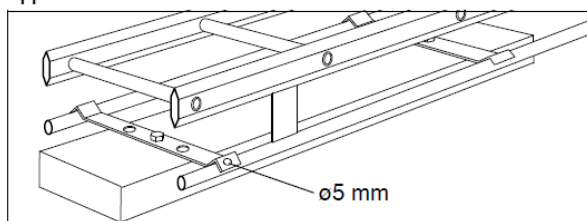
WEF-0001



	galv. à chaud no d'article C*	ZINKPOX® blanc no d'article C*	poids kg/100 pc
Etrier pour éclairage 200	718643 3	718644 0**	16

*EAN-code=732167+no d'article+C (chiffre de contrôle) **Livrables seulement sur demande

Application et installation



Les étriers sont montés entre les deux tuyaux inférieurs des échelles KHZV/KHZPV 200. Si nécessaire, un trou $\varnothing 5$ mm peut être utilisé pour fixer l'étrier aux tuyaux à l'aide d'une vis autotaraudeuse ou d'un rivet.

4/03/2015