

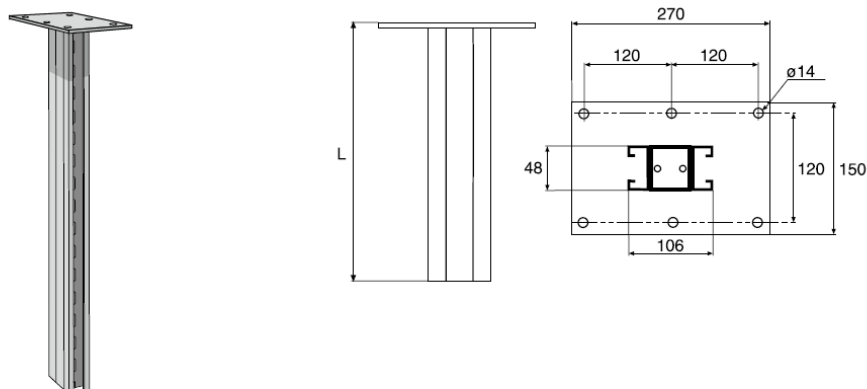
Pendard 20FS



WIBE

Le pendard 20FS peut être utilisé pour montage au plafond ou montage sur le sol, pour charges très élevées.

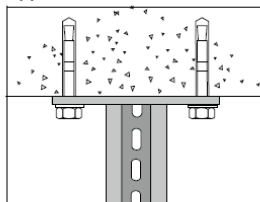
WEF-0001



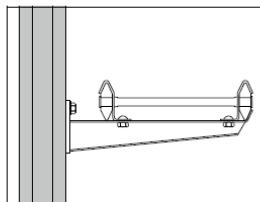
	L mm	galv. à chaud no d'article C*	ZINKPOX® blanc no d'article C*	poids kg/100 pc
Pendard 20FS-1500	1495	718718 8	720521 9**	1460
Pendard 20FS-2000	1990	718719 5	720522 6**	1810
Pendard 20FS-2500	2485	718720 1	720523 3**	2160
Pendard 20FS-3000	2980	718721 8	720524 0**	2520

*EAN-code=732167+no d'article+C (chiffre de contrôle) **Livrables seulement sur demande.

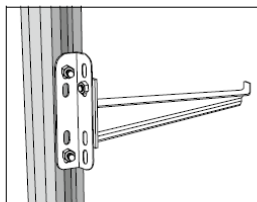
Application et installation



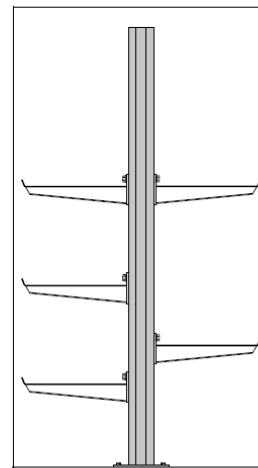
Installation d'un pendard 20FS à l'aide de boulons d'expansion.



Une console est installée sur un pendard 20FS à l'aide d'un boulon en T. Charge admissible sur une console, voir page 33.

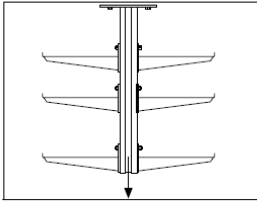


Une console 50 ou 50L peut être installée à 90° par rapport au profilé de suspension, à l'aide de l'équerre HT-11. Uniquement pour charges légères, telles que câbles de transmission de données.

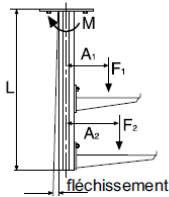


Le pendard 20FS convient aussi pour montage sur le sol.

Charge de rupture

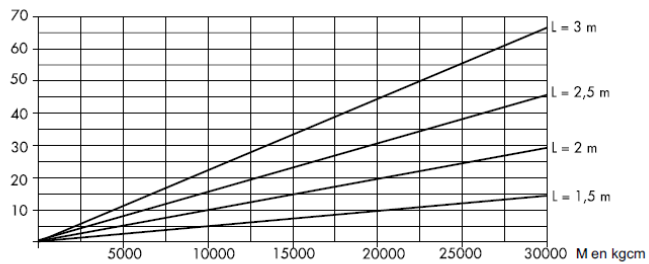


Charge de rupture du pendard 20FS sous charge symétrique = 5000 kg (50 kN)



Charge asymétrique
Pendard 20FS fixé au plafond, voir graphique.

Fléchissement en mm



Pour des valeurs hors diagramme, contactez-nous.

Le moment fléchissant M est la somme des $F \times A$ (kgcm.)

F = charge de la console (kg)

F = charge (kg/m) x distance console (m).

A = distance entre l'axe de l'échelle et l'axe du pendard (cm)

$A = \frac{\text{largeur de l'échelle} + 10.4}{2}$

Moment de rupture: 60 000 (kgcm)

L = longueur du pendard

Exemple

Conditions:

- distance entre consoles 2 m
- échelle 75 kg/m
- deux échelles, 400 et 600 mm
- charge unilatérale
- pendard 20FS-1500
- fléchissement?

$$M = \sum F \times A \text{ (kgcm)}$$

$$M = 75 \times 2 \times \left(\frac{40}{2} + 10.4 \right) + 75 \times 2 \times \left(\frac{60}{2} + 10.4 \right)$$

$$(F_1) \quad (A_1) \quad (F_2) \quad (A_2)$$

$M = 10\,620$ kgcm — fléchissement, suivant diagramme, ± 5 mm.