

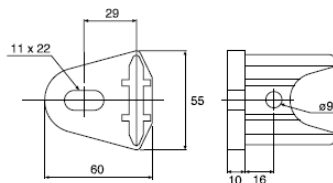
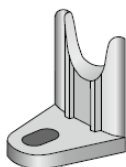
## Pied d'appui 10



**WIBE**

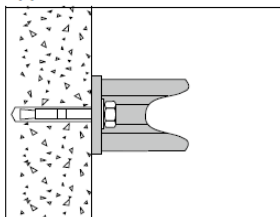
Pour fixer une échelle sur le sol ou horizontalement contre une paroi.

WEF-0001

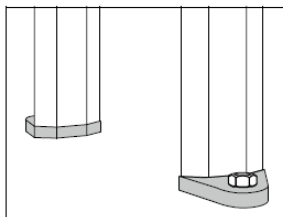


	Aluminium no d'article C*	Aluminium blanc no d'article C*	poids kg/100 pc
Pied d'appui 10	709018 1	714085 5	8
*EAN-code=732167+no d'article+C (chiffre de contrôle)			

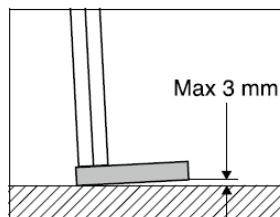
### Application et installation



Le pied d'appui est fixé au sol ou contre la paroi.



Le pied d'appui est fixé à l'aide d'un boulon d'expansion.



L'inclinaison maximale autorisée avant le serrage de la fixation est de 3 mm.

4/03/2015