

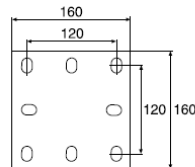
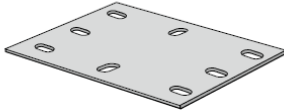
Plaque plafonnrière 20F



WIBE

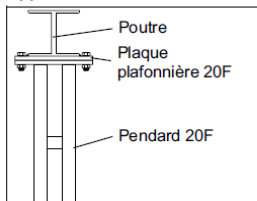
La plaque plafonnrière préforée 20F est utilisée pour fixer un pendard 20F contre une construction en acier. La plaque plafonnrière est soudée à l'endroit approprié.

WEF-0001

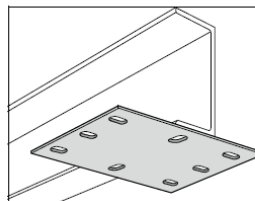


	galv. à chaud no d'article C*	poids kg/100 pc
Plaque plafonnrière 20F	718849 9	200
*EAN-code=732167+no d'article+C (chiffre de contrôle)		

Application et installation



La plaque plafonnrière est soudée à la poutre. Le soudage est sujet à autorisation. Enlevez au préalable tout le zinc aux endroits de soudage. Soudez sur tout le contour. Traitez à l'aide de peinture anti-corrosion Galvafröid, après soudure.



La plaque plafonnrière 20F est utilisée lorsqu'une installation simple préforée d'un montant 20F à une poutre est requise. Enlevez au préalable tout le zinc aux endroits de soudage. Soudez sur tout le contour. Traitez à l'aide de peinture anti-corrosion Galvafröid, après soudure.

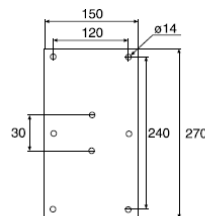
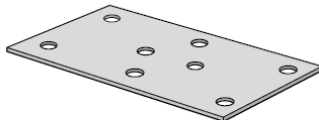
Plaque plafonnrière 20FS



WIBE

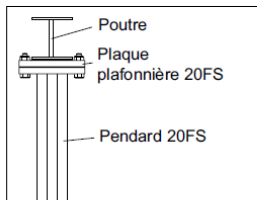
La plaque plafonnrière préforée 20FS est utilisée pour fixer un pendard 20FS contre une construction en acier. La plaque plafonnrière est soudée à l'endroit approprié.

WEF-0001

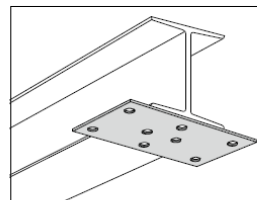


	galv. à chaud no d'article C*	poids kg/100 pc
Plaque plafonnrière 20FS	720536 3	310
*EAN-code=732167+no d'article+C (chiffre de contrôle)		

Application et installation



La plaque plafonnrière est soudée à la poutre. L'autorisation du maître d'ouvrage est requise. Enlevez au préalable tout le zinc aux endroits de soudage. Soudez sur tout le contour. Traitez à l'aide de peinture anti-corrosion Galvafröid, après soudure.



La plaque plafonnrière 20FS est utilisée lorsqu'une installation simple préforée d'un montant 20FS à une poutre est requise. Enlevez au préalable tout le zinc aux endroits de soudage. Soudez sur tout le contour. Traitez à l'aide de peinture anti-corrosion Galvafröid, après soudure.

3/03/2015