

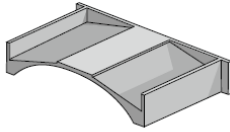
Protège-câbles EM



WIBE

Le protège-câbles protège les câbles contre les empreintes. Il est placé entre le câble et l'échelon.

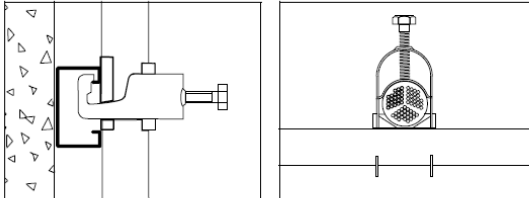
WEF-0006



	Ø du câble mm	mat. synthétique grise no d'article C*	poids kg/100 pc
Protège-câbles EM-12	-12	709050 1	0.2
Protège-câbles EM-16	13-16	709051 8	0.2
Protège-câbles EM-22	17-22	709052 5	0.3
Protège-câbles EM-28	23-28	709053 2	0.3
Protège-câbles EM-36	29-36	709054 9	0.5
Protège-câbles EM-44	37-44	709055 6	0.7
Protège-câbles EM-52	45-52	709056 3	0.8
Protège-câbles EM-60	53-60	709057 0	0.9
Protège-câbles EM-70	61-70	709058 7	1.0

*EAN-code=732167+no d'article+C (chiffre de contrôle)

Application et installation



Le protège-câbles EM augmente la surface de contact des câbles.

4/03/2015