

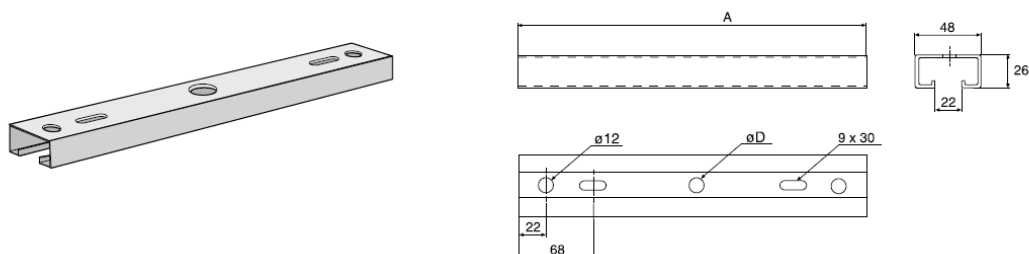
Support console HSO



WIBE

Pour la suspension d'échelles à câbles sur des tiges filetées M10 ou M16.

WEF-0001

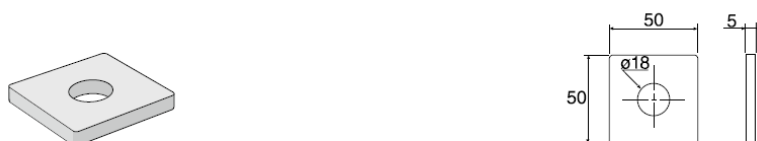


	A mm	D mm	épaisseur mm	galv. à chaud no d'article C*	poids kg/100 pc
Support console HSO-150 M10	210	12	2	791063 2	39
Support console HSO-200 M10	260	12	2	791064 9	48
Support console HSO-300 M10	360	12	2	791065 6	66
Support console HSO-400 M16	460	18	2	791066 3	84
Support console HSO-500 M16	560	18	2	791067 0	103
Support console HSO-600 M16	660	18	2	791068 7	121

(Ecrus M10, M16 et la plaque de fond HSO M16 ne sont pas compris dans la livraison)

*EAN-code=732167+no d'article+C (chiffre de contrôle)

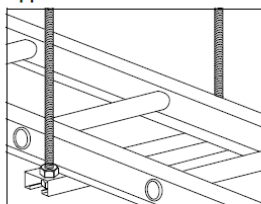
Si le support HSO M16 est pendu au centre avec une tige M16, il faut faire usage de la plaque de fond HSO M16.



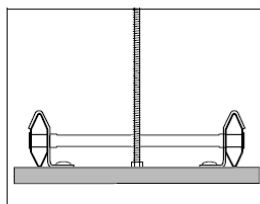
	galv. à chaud no d'article C*	poids kg kg/100 pc
Plaque de fond HSO M16	791092 2	8,7

*EAN-code=732167+no d'article+C (chiffre de contrôle)

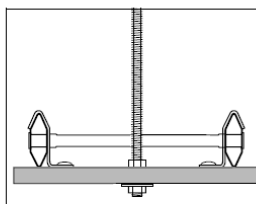
Application et installation



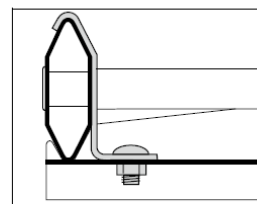
Support console HSO M10 monté à l'aide de tiges filetées M10.



Suspension centrale avec support HSO M10, largeurs 150-300, tige M10 W76 et 2 écrous M10.



Suspension centrale avec support HSO M16, largeurs 400-600, tige M16, 2 écrous M16 et plaque de fond HSO M16.



Fixation de l'échelle au support HSO avec l'étrier 42.

3/03/2015