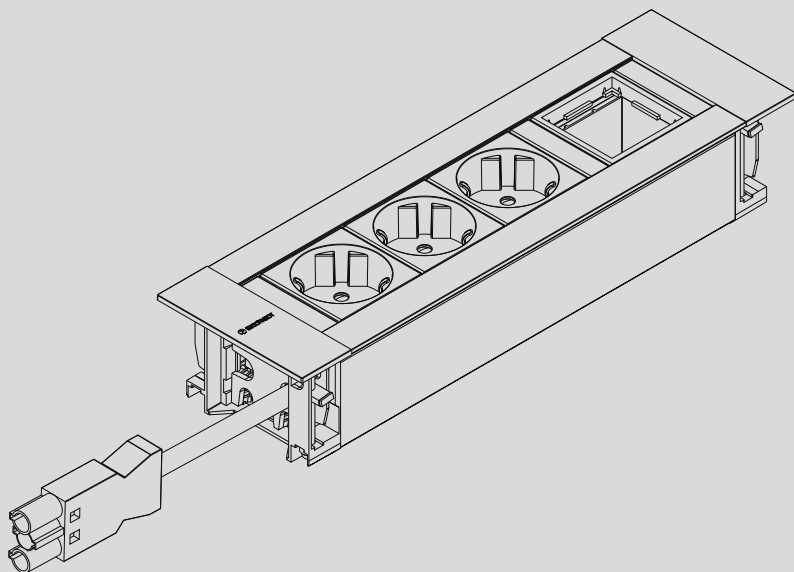


MANUAL DE USUARIO / USER MANUAL / MANUEL D'INSTALLATION / MONTAGEANLEITUNG



ES
EN
FR
DE

INTRO 2.0

conexión de diseño empotrada
integral design connection

 **IBCONNECT**

índice / table of contents

table des matières / Inhaltsverzeichnis

Manual de Usuario	03-04	
User manual	05-06	
Manuel d'installation	07-08	
Montageanleitung	09-10	

características técnicas / technical specifications

spécifications techniques / technische Spezifikationen

Eléctrico

Tensión nominal: 230V a.c monofásico.
Intensidad nominal: 16 Amp
Frecuencia: 50/60Hz.

Electricity

Nominal voltage: 230 V a.c. monophase.
Nominal current: 16 amps.
Frequency: 50/60 Hz.

Électrique

Tension nominale : 230V monophasé
Intensité nominale : 16 Amp.
Fréquence : 50/60Hz.

Stromversorgung

Nennspannung: 230V Wechselstrom,
einphasig
Nennstrom: max. 16A
Stromfrequenz: 50/60 Hz

Tipos de conexiones

- Alimentación eléctrica: conector rápido.
- Salidas de corriente: Tomas eléctricas.
- Voz y Datos: RJ45
- Conexiones multimedia.

Connection types

- Power supply: rapid connect.
- Output current: Schuko socket.
- Voice and Data: RJ45
- Multimedia connections.

Types de connexions

- Alimentation électrique : connecteur rapide.
- Sorties de courant : prises électriques.
- Voix et Données : RJ45
- Connexions multimédia

Anschlüsse

- Stromeingang: GST18 Buchse
- Stromausgang: Steckdose in Ländernorm
- Voice und Daten: RJ45 / CAT6
- Multimediaanschlüsse.

antes de comenzar

ES

Instalador :

Este producto debe ser instalado por un especialista cualificado.

La instalación tiene que estar protegida con un magnetotérmico para proporcionar la protección contra sobrecarga, cortocircuitos y derivación a tierra. El no obedecer esta norma, puede ser peligroso.

No desmontar el producto.

Este producto debe utilizarse exclusivamente en instalaciones interiores.

ibconnect no se hace responsable de los daños que pueda causar por un mal uso del producto.

Servicio de Asistencia Técnica IB Connect:

Teléfono: +34 948 753 282

e-mail: oficinatecnica@ib-connect.com

Para cualquier consulta, visite:

www.ib-connect.com

Avant de commencer

FR

Installateur:

Ce produit doit être installé par un spécialiste qualifié.

L'installation doit être protégée par un disjoncteur magnétothermique afin de fournir une protection contre les surcharges, les courts-circuits, et les courants de fuite. Le non-respect de cette règle peut être dangereux.

Ne pas démonter le produit.

Ce produit est prévu pour une utilisation exclusivement intérieure.

ibconnect n'est responsable d'aucun dommage résultant de la mauvaise utilisation du produit.

Servicio d'Assistance Technique IBConnect :

Teléfono : +34 948 753 282

e-mail: oficinatecnica@ib-connect.com

Pour plus de renseignements, visitez :

www.ib-connect.com

before starting

EN

Installer :

This product must be installed by a qualified specialist.

The installation must be protected with a differential to provide protection against overload, short-circuits and earth bypass.

It may be dangerous if this rule is not complied with.

This product is only for use in internal facilities.

IB Connect Technical Support Service:

Telephone: +34 948 753 282

e-mail: oficinatecnica@ib-connect.com

For any query, visit:

www.ib-connect.com

Hinweise für den Installateur

DE

Die Einheit darf nur durch eine qualifizierte Elektrofachkraft installiert werden.

Die Einheit sollte durch einen Überspannungsschutz und durch einen Leitungsschutzschalter gesichert werden, um alle Gefahren auszuschließen.

Die Einheit darf nur in trockenen Innenräumen betrieben werden.

IB Connect Technical Support Service:

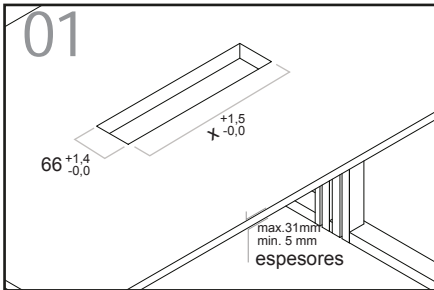
Telephone: +34 948 753 282

e-mail: oficinatecnica@ib-connect.com

For any query, visit:

Bei Rückfragen wenden Sie sich bitte an:

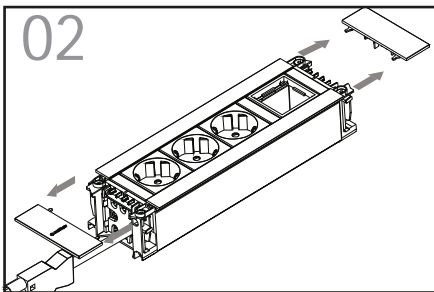
www.ib-connect.com



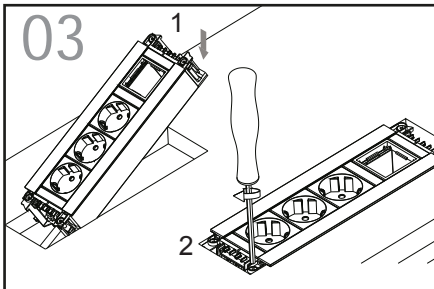
INSTALACIÓN EN MESA

Realizar el corte en la mesa respetando las tolerancias que se muestran en la fig. 1

El perfil **Intro2.0** puede instalarse en mesas con espesores de 5 mm a 31 mm.

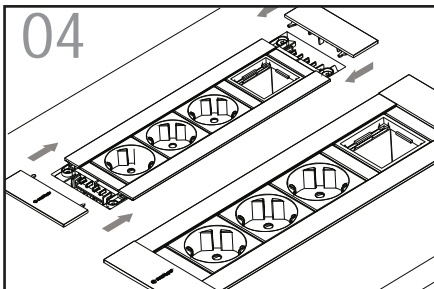


Extraer las aletas embellecedoras tirando hacia afuera para poder acceder a las fijaciones.



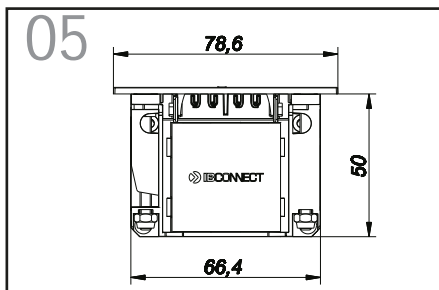
Introducir primero el cable de alimentación y seguidamente introducir el perfil como se muestra en la fig.3. Con un destornillador de punta Torx y girando en el sentido de las agujas del reloj conseguiremos fijar el perfil en la mesa.

IMPORTANTE: Si la operación se realiza con un atornillador eléctrico, hay que regular la fuerza de éste para no dañar el sistema de anclaje.

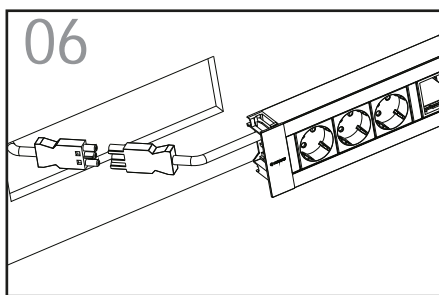


Una vez que hemos fijado el perfil a la mesa volvemos a colocar las aletas embellecedoras como se muestra en la Fig.04

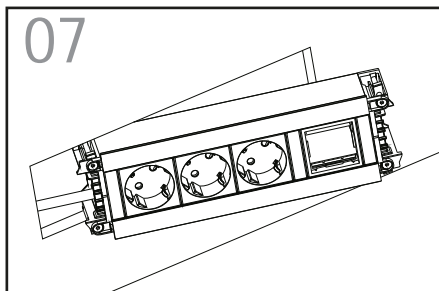




Dimensiones



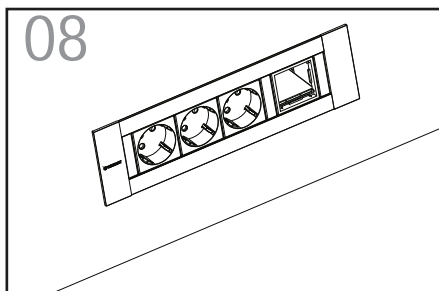
INSTALACIÓN EN MAMPARA
Introducir primero el cable de alimentación y realizar las conexiones. Fig06



Extraer las aletas embellecedoras tirando hacia afuera para poder acceder a las fijaciones.

Con un destornillador de punta Torx y girando en el sentido de las agujas del reloj conseguiremos fijar el perfil en la mesa.

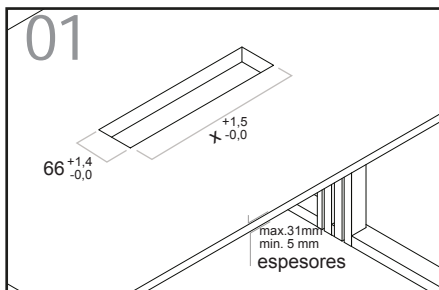
IMPORTANTE: Si la operación se realiza con un atornillador eléctrico, hay que regular la fuerza de éste para no dañar el sistema de anclaje.



Una vez que hemos fijado el perfil en la pared volvemos a colocar las aletas embellecedoras.

Para cualquier consulta sobre el perfil ponerse en contacto con:

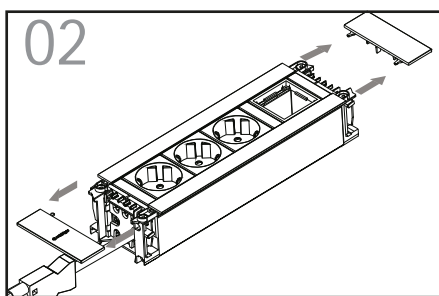
oficinatecnica@ib-connect.com



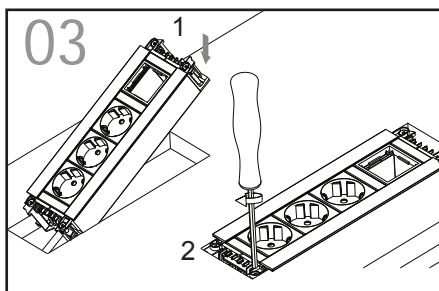
INSTALLATION ON TABLE

Make the cut at the table respecting the tolerances shown in pic.1

The Intro2.0 profile can be installed on tables with thicknesses from 5 mm to 31 mm.

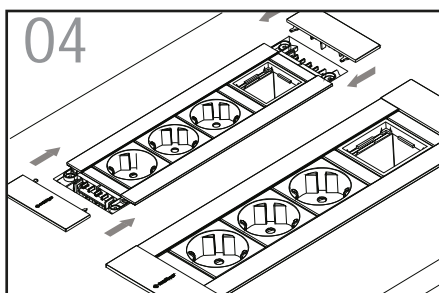


Remove the trim tabs by pulling out for accessing to the fastening pieces.



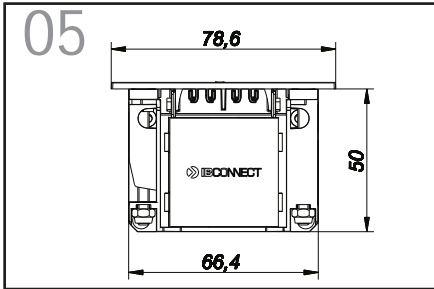
Insert firstly the power cable and then introducing the profile as shown in pic.3. with a Torx screwdriver tip and turning in clockwise till the profile is properly fastened on the table.

IMPORTANT: If the operation is performed with an electric screwdriver, you must regulate the force to avoid damaging the fastening system.

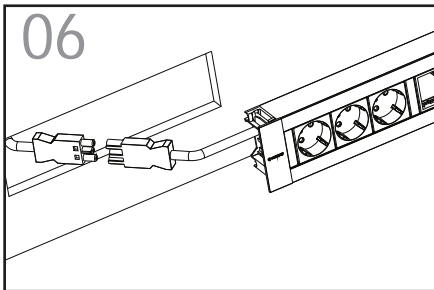


Once we have fixed the product onto the table, we mount the trim flaps as shown in pic 04.

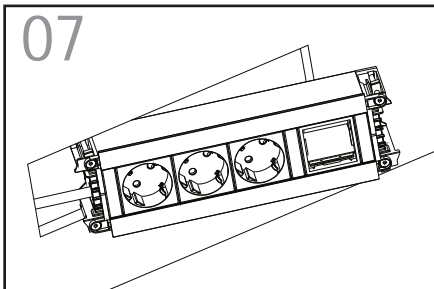




Dimensions

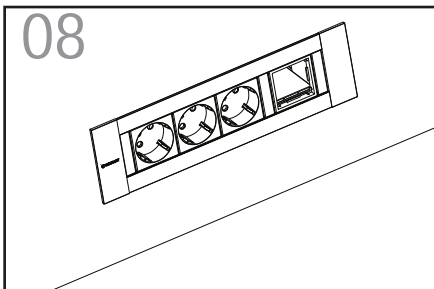


PROPER INSTALLATION IN DESK.
Insert firstly the power cable and then introducing the profile as shown in pic.6.



with a Torx screwdriver tip and turning in clockwise till the profile is properly fastened in the partition.

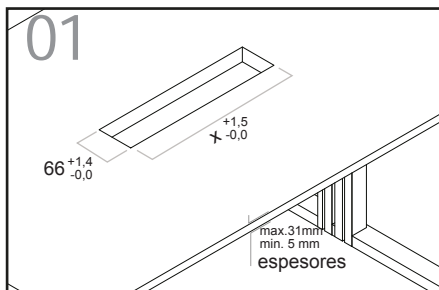
IMPORTANT: If the operation is performed with an electric screwdriver, you must regulate the force to avoid damaging the fastening system.



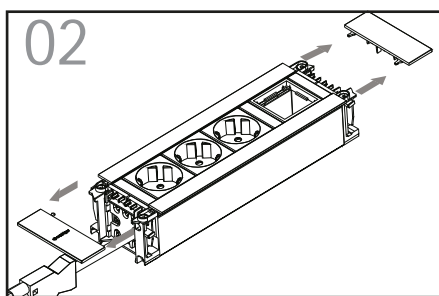
Once we have fixed the product in the wall, we mount the trim flaps.

For any inquiries about the profile please get in contact with:

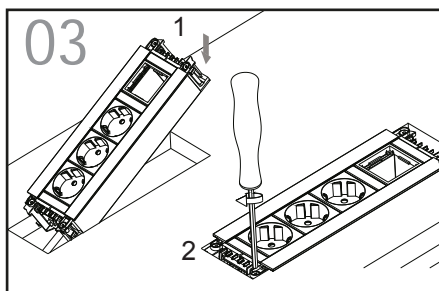
oficinatecnica@ib-connect.com



INSTALLATION SUR LE BUREAU
Effectuer la découpe dans le plateau en respectant les tolérances indiquées à la figure 1. Le profil Intro2.0 peut être installé sur des plateaux d'épaisseurs allant de 5 mm à 31 mm.

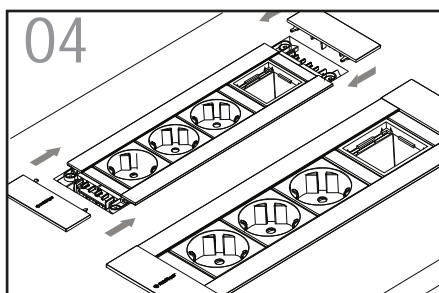


Retirez les flasques latéraux en tirant pour accéder aux pièces de fixation.



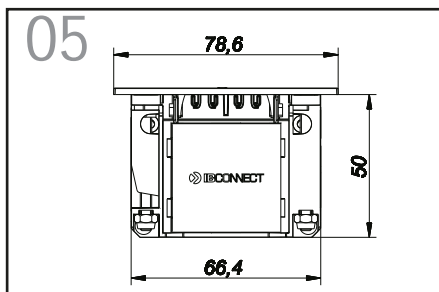
Insérer d'abord le câble d'alimentation puis introduire ensuite le profil comme indiqué figure 3. Tourner dans le sens des aiguilles d'une montre avec un tournevis Torx, jusqu'à ce que le profil soit correctement fixé sur le plateau.

IMPORTANT: Si l'opération est effectuée avec un tournevis électrique, régler la force pour ne pas endommager le système de fixation.

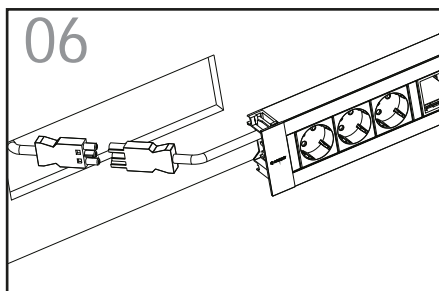


Une fois le produit fixé sur le plateau, montez les flasques latéraux comme indiqué à la photo 04.

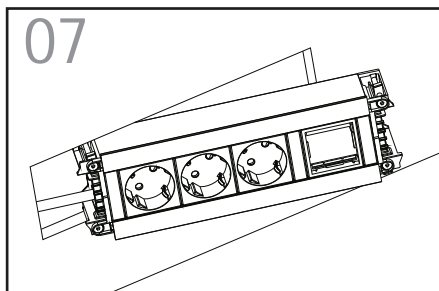




Dimensiones

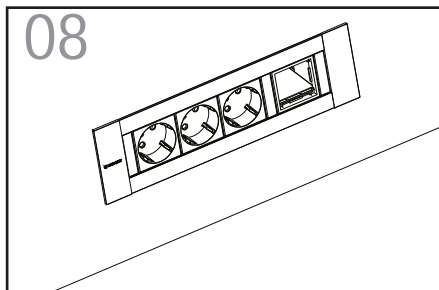


INSTALLATION SUR UN PANNEAU
Insérer d'abord le câble d'alimentation puis introduire ensuite le profil comme indiqué dans la figure 6.



Tourner dans le sens des aiguilles d'une montre avec un tournevis Torx, jusqu'à ce que le profil soit correctement fixé dans le panneau.

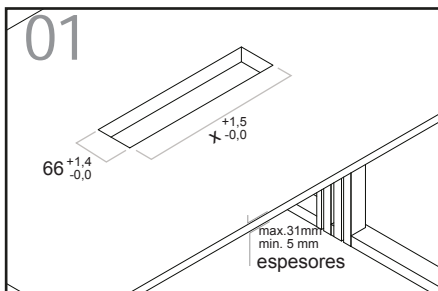
IMPORTANT: Si l'opération est effectuée avec un tournevis électrique, régler la force pour ne pas endommager le système de fixation.



Une fois le produit inséré dans le panneau, monter les flasques latéraux.

Pour toute information, contacter:
Export@ib-connect.com

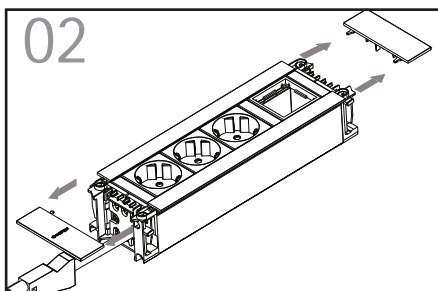
Montageanleitung



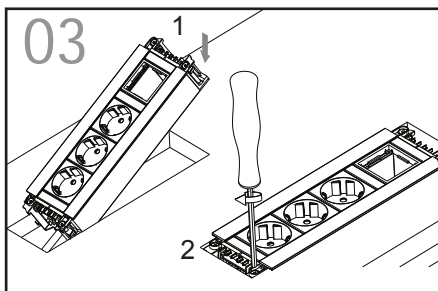
INSTALLATION IM SCHREIBTISCH

Sägen Sie den Ausschnitt unter Berücksichtigung der Maß-Toleranzen gem. Bild 1.

Bild 1.
Das Intro2.0 Profil kann für Plattenstärken von 5mm bis 31mm verwendet werden.

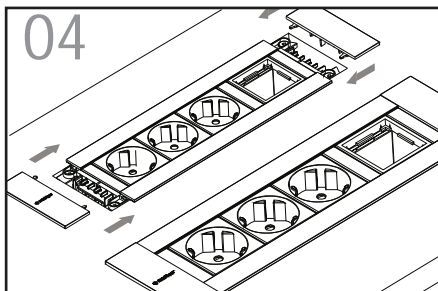


Ziehen Sie die Trimmungsklappen heraus, um an die Befestigungen zu gelangen.



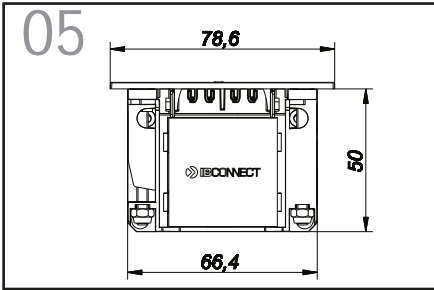
Führen Sie zunächst das Anschlusskabel ein und befestigen Sie danach das Profil mit einem Torx-Schraubendreher. (Bild 3)
Drehen Sie im Uhrzeigersinn, bis das Profil ordnungsgemäß befestigt ist.

WICHTIG: Sollten Sie einen Akku-Schrauber verwenden, so beachten Sie die Krafteinstellung, um Schäden am Befestigungssystem zu vermeiden.

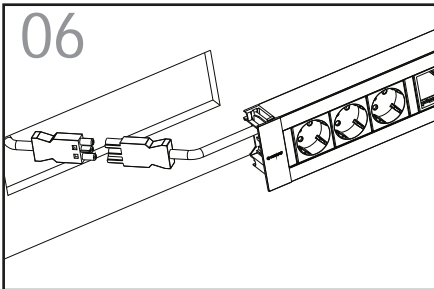


Sobald das Profil befestigt ist, montieren Sie die Trimmungsklappen, so wie in Bild 04 dargestellt.

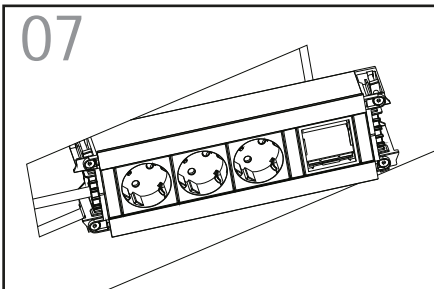




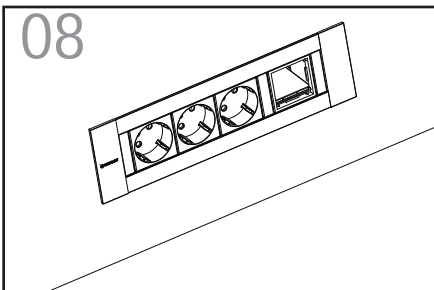
Dimensiones



INSTALLATION IN TRENNWÄNDEN
Führen Sie zunächst das Anschlusskabel ein und befestigen Sie danach das Profil mit einem Torx-Schraubendreher. (Bild 6)



Drehen Sie im Uhrzeigersinn, bis das Profil ordnungsgemäß befestigt ist.
WICHTIG: Sollten Sie einen Akku-Schrauber verwenden, so beachten Sie die Krafteinstellung, um Schäden am Befestigungssystem zu vermeiden



Sobald das Profil befestigt ist, montieren Sie die Trimmungsklappen.

Für technische Rückfragen kontaktieren Sie bitte:
export@ib-connect.com



P El Escopar 5 31350 Peralta Navarra Spain T+34 948 753 282 F+34 948 751 462 comercial@ib-connect.com

www.ib-connect.com