

Wandgoot PK 160X65 D in witte kunststof



De wandgoot met referentie **KPK160X65DHD** is vervaardigd uit zelfdovende (binnen de 30 s), loodvrije PVC in de witte kleur RAL 9003.

De wandgoot omvat een basis en twee deksels.

De basis is 160 mm hoog, 65 mm diep en 2 m lang.

Elk deksel is 45 mm hoog en 2 m lang.

Zowel de basis als de deksels zijn bij levering voorzien van een gemakkelijk verwijderbare beschermfolie.

De basis heeft een dubbele wand met holtes die een grote stijfheid waarborgen.

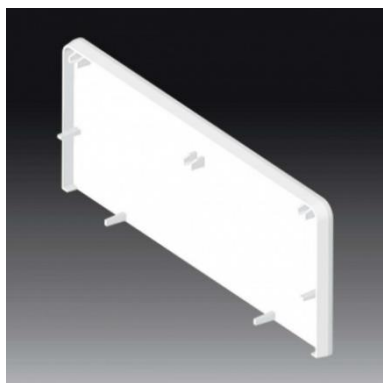
De dekselopeningen zijn symmetrisch geplaatst.

Elk deksel is U-vormig en heeft twee opstaande boorden met een groef opdat het zich, boven en onder, dubbel zou vergrendelen in de basisopening.

De wandgoot kan elk mechanisme 45x45 of 45x22,5 mm opnemen. Extra toebehoren is niet noodzakelijk. Er mogen maximum 3 mechanismen 45x45 mm naast elkaar geplaatst worden. Een volgend mechanisme kan men voorzien na het plaatsen van 50 mm deksel.

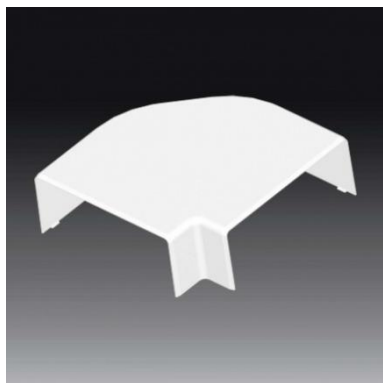
Accessoires voor de wandgoot PK 160X65 D

De accessoires zijn eveneens vervaardigd uit zelfdovende, loodvrije PVC in de witte kleur RAL9003.

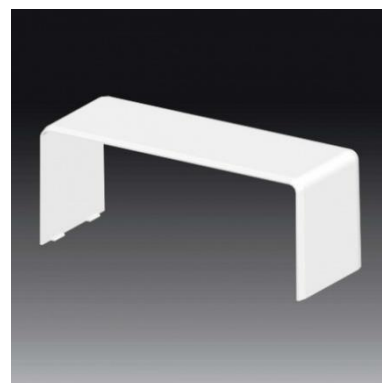


Het eindstuk **K8481HB** om de goot af te sluiten is geschikt voor zowel de linker als de rechter zijde. Het eindstuk klikt vast op de basis. Er is geen gereedschap of ander bevestigingsmateriaal nodig.

De koppeling **K8482HB** dient om twee stukken wandgoot te koppelen. De koppeling klikt men over de basisuiteinden.



De vlakke hoek **K8483HB** klikt over de basisuiteinden. De basisuiteinden hoeven niet in verstek verzaagd te worden.





Het T-stuk **K8484HB** klikt over het basisuiteinde van de afgaande goot.

Een stuk zijwand van de basis waarvan men wenst af te takken, dient weggenomen te worden.

De binnenhoek **K8485HB** klikt over de basisuiteinden. De basisuiteinden hoeven niet in verstek verzaagd te worden. De binnenhoek is regelbaar over ongeveer 8°. Zo kan bij wanden die niet haaks staan toch een mooie binnenhoek gerealiseerd worden.



De buitenhoek **K8486HB** klikt over de basisuiteinden. De basisuiteinden hoeven niet in verstek verzaagd te worden. De buitenhoek is regelbaar over ongeveer 20°. Zo kan bij wanden die niet haaks staan toch een mooie buitenhoek gerealiseerd worden.

De wandgootbasis kan voorzien worden van een scheidingschot **KPEKE60C**. Dit scheidingschot is 2 meter lang en 45 mm hoog. Het schot wordt vastgeklikt op de T die op de achterwand van de basis voorzien is.



De eindafwerkplaat **K8487HB** wordt aangewend bij een muurdoorvoer of vloerdoorvoer om het gat af te dekken.

10/02/2020