

## Wandgoot PK 210X70 D in witte kunststof



De wandgoot met referentie **KPK210X70DHD** is vervaardigd uit zelfdovende (binnen de 30 s), loodvrije PVC in de witte kleur RAL 9003.

De wandgoot omvat een basis en twee deksels.

De basis is 210 mm hoog, 70 mm diep en 2 m lang.

Eén deksel is 45 mm hoog en het andere deksel is 80 mm hoog. Beide deksels zijn 2 m lang.

Zowel de basis als de deksels zijn bij levering voorzien van een gemakkelijk verwijderbare beschermfolie.

De basis en het deksel van 80 mm hebben een dubbele wand met holtes die een grote stijfheid waarborgen.

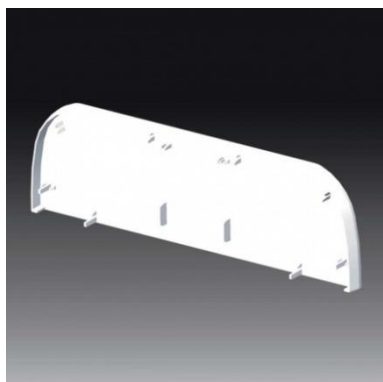
Het deksel met hoogte 45 mm is U-vormige en heeft twee opstaande boorden met een groef opdat het zich, boven en onder, dubbel zou vergrendelen in de basisopening.

Het compartiment met opening 80 mm is geschikt voor inbouw van standaard schakelmateriaal met ringmontage te monteren in een toestelbeker **KKPPKHB**.

Het compartiment met opening 45 mm kan elk mechanisme 45x45 of 45x22,5 mm opnemen. Extra toebehoren is hier niet noodzakelijk. Er mogen maximum 3 mechanismen 45x45 mm naast elkaar geplaatst worden. Een volgend mechanisme kan men voorzien na het plaatsen van 50 mm deksel.

### Accessoires voor de wandgoot PK 210X70 D

De accessoires zijn eveneens vervaardigd uit zelfdovende, loodvrije PVC in de witte kleur RAL9003.



Het eindstuk **K8491HB** om de goot af te sluiten is geschikt voor zowel de linker als de rechter zijde. Het eindstuk klikt vast op de basis. Er is geen gereedschap of andere bevestigingsmateriaal nodig.

De koppeling **K8492HB** dient om twee stukken wandgoot te koppelen. De koppeling klikt men over de basisuiteinden.



De vlakke hoek **K8493HB** klikt over de basisuiteinden. De basisuiteinden hoeven niet in verstek verzaagd te worden.



Het T-stuk **K8494HB** klikt over het basisuiteinde van de afgaande goot.  
Een stuk zijwand van de basis waarvan men wenst af te takken dient weggenomen te worden.



De binnenhoek **K8495HB** klikt over de basisuiteinden. De basisuiteinden hoeven niet in verstek verzaagd te worden. De binnenhoek is regelbaar over ongeveer 8°. Zo kan bij wanden die niet haaks staan toch een mooie binnenhoek gerealiseerd worden.



De buitenhoek **K8496HB** klikt over de basisuiteinden. De basisuiteinden hoeven niet in verstek verzaagd te worden. De buitenhoek is regelbaar over ongeveer 8°. Zo kan bij wanden die niet haaks staan toch een mooie buitenhoek gerealiseerd worden.

De wandgootbasis kan voorzien worden van een scheidingsschot **KPEKE60C**. Dit scheidingsschot is 2 meter lang en 45 mm hoog. Het schot wordt vastgeklikt op de T die op de achterwand van de basis voorzien is.



De eindafwerkplaat **K8497HB** wordt aangewend bij een muurdoorvoer of vloerdoorvoer om het gat af te dekken.

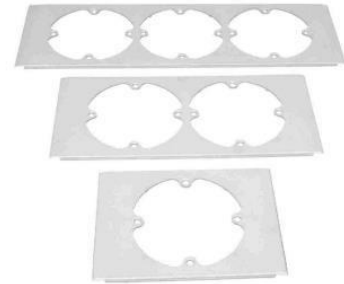
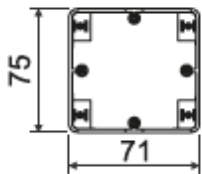
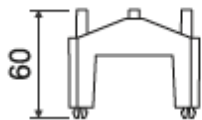


De toestelbeker **KKPPKHB** klikt in de groeven van de basis van de wandgoot. (opening 80 mm)

De beker is geschikt voor het inbouwen van standaard schakelmateriaal met ringmontage.

De hartafstand tussen de mechanismen is 71 mm

In het deksel dienen gaten geboord te worden tenzij men gebruik maakt van onderstaande adapterdeksels.



Voor het afdekken en/of indien meer mechanismen naast elkaar gemonteerd worden kan men gebruik maken van adapterdeksels.

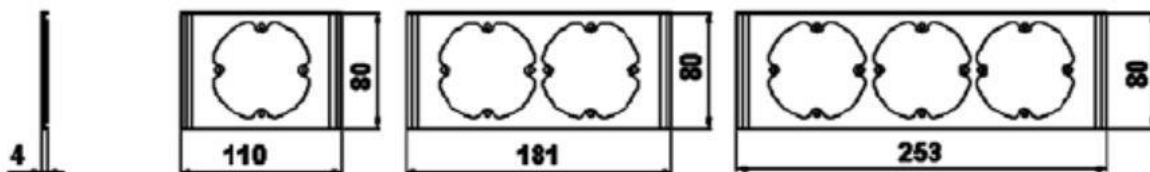
Deze zijn 80 mm hoog en hebben afgeschuinde uiteinden.

De adapterdeksels zijn 4 mm dik.

De lengte van de adapter **K8450-11HB** voor 1 mechanisme is 110mm.

De lengte van de adapter **K8450-12HB** voor 2 mechanismen is 181 mm.

En de lengte van de adapter **K8450-13HB** voor 3 mechanismen is 253 mm.



10/02/2020