

Wandcontactdoos

Bestelnr. 2007A

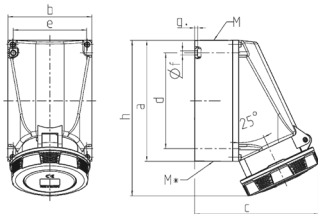


- schroefklemmen
- **X-CONTACT®**
- met binnenbevestiging
- behuizing 180° draaibaar
- toepassing van speciaal klemmen mogelijk
- producten met lange bussen en pilotcontactbus op aanvraag

Technische informatie

Ampère	63 A
Polen	5 p
Voltage	500 V
Uurstand	7 h
Hertz	50-60 Hz
Aansluittechniek	schroefklemmen
Contacten	X-CONTACT®
Beschermingsgraad	IP 67
Gewicht	1006 g
Certificeringen	VDE, EAC, CQC

Tekeningen



Tekening 1 MB 112	Amp. Polen	63		
		3	4	5
Maten in mm	a	170	170	170
	b	118	118	118
	c	175	175	175
	d	134,5	134,5	134,5
	e	103	103	103
	f	6,1	6,1	6,1
	g	6	6	6
	h	219	219	219
	M	40	40	40
	M*	2x40 (blind) breekpoort		
Kabel Ø tot mm		27	27	27
Kabelaansluiting van/tot mm²		6	6	6
		-25	-25	-25