

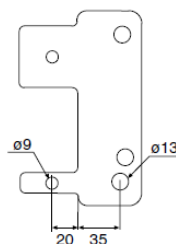
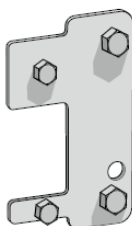
Koppelplaat 45



WIBE

Aan te brengen als koppelplaat in een afgezaagde KHZV en KHZPV ladder.

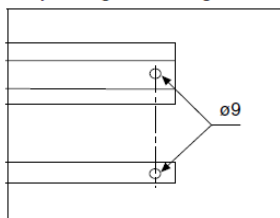
WEF-0001



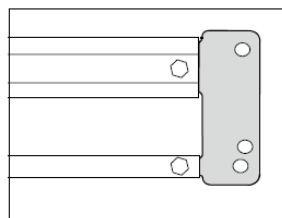
	Therm. verzinkt Artikelnr. C*	RVS (AISI316L) Artikelnr. C*	ZINKPOX® Wit Artikelnr. C*	Gewicht kg/100 st
Koppelplaat 45 (inclusief bouten en moeren M8 en M12)	707609 3	792873 6**	714227 9	50

*EAN-code=732167+Artikelnr.+C (controlecijfer) **Op bestelling gemaakt

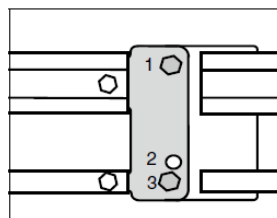
Toepassing en montage



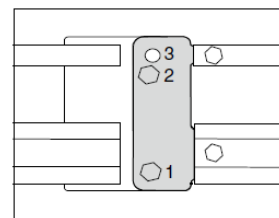
De KHZV of KHZPV ladder recht doorzagen.
De koppelplaat 45 tegen de ladderuiteinden leggen en de boorgaten markeren.
Diameter 9 mm gaten boren.



De koppelplaat 45 in de ladder schuiven en vastbouten.



De gaten zijn lateraal t.o.v. elkaar verschoven om speling van de koppelplaten op te vangen. Wanneer de ladders met de trekstangen naar onder gemonteerd worden, gebruik dan gaten 1 en 3.



De gaten zijn lateraal t.o.v. elkaar verschoven om speling van de koppelplaten op te vangen. Wanneer de ladders met de trekstangen naar boven gemonteerd worden, gebruik dan gaten 1 en 2.

23/02/2015